

## 英国 RAKO 瑞科-无线窗帘控制模块安装设置指南

### 概述：

Rako-RACUB 无线窗帘控制模块通过射频方式与 RA-bridge\WA-bridge\WRB100 连接来控制强电窗帘电机，实现对家中窗帘的控制。



### 系统搭建图例：



### 技术参数：

供电：230V AC +/-10% 50Hz

端口：强电电源接口，电机正反转控制输出接口

负载能力：2A

尺寸：160x50x36mm

## 一、 Rako-RACUB 无线窗帘控制模块的接线和安装

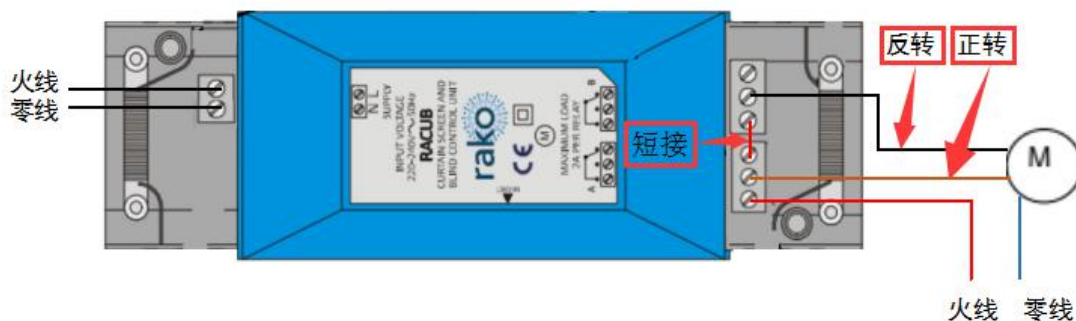
### 1、 IN:

L 连接 220V 电源火线

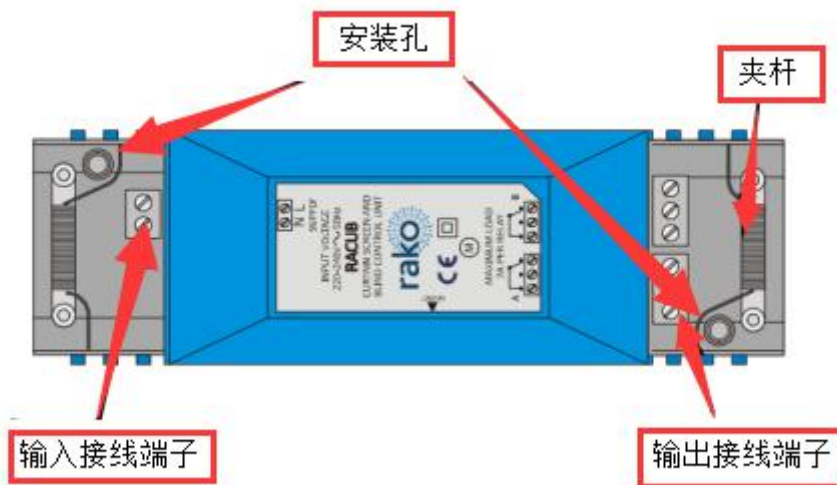
N 连接 220V 电源零线

### OUT:

按图连接强电电机，A 继电器控制电机的正转，B 继电器控制电机的反转。



### 2、 螺丝固定安装：通过底壳螺丝孔使用螺丝将模块固定安装

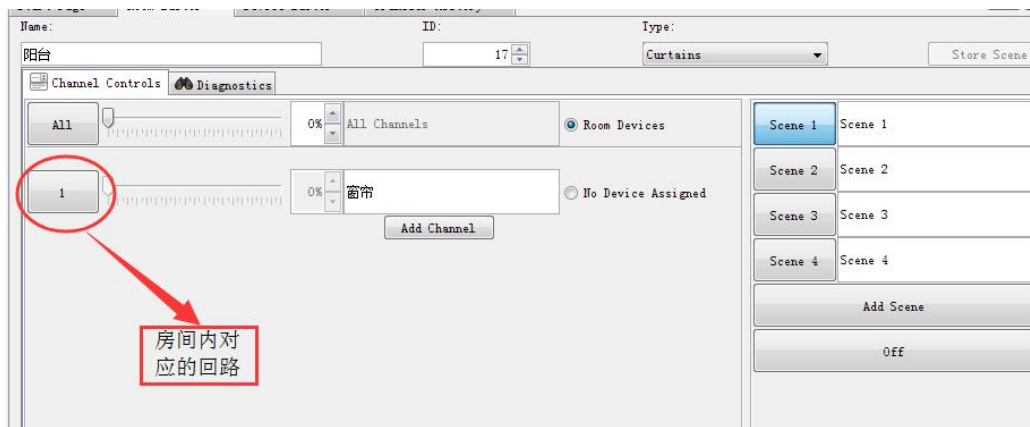


## 二、 将 Rako-RACUB 无线窗帘控制模块加入 RAKO 系统中

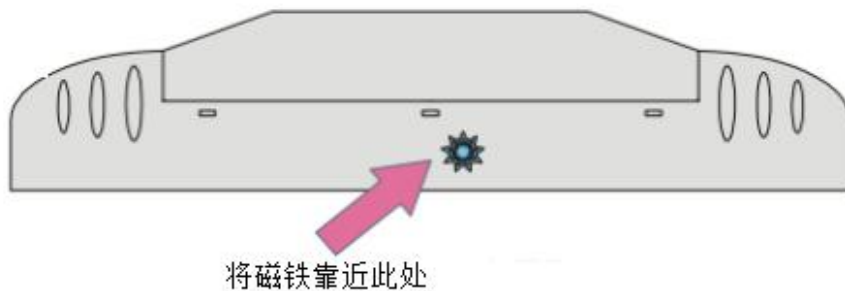
1、 确保设置电脑与 RA-BRIDGE 已经正常通讯。



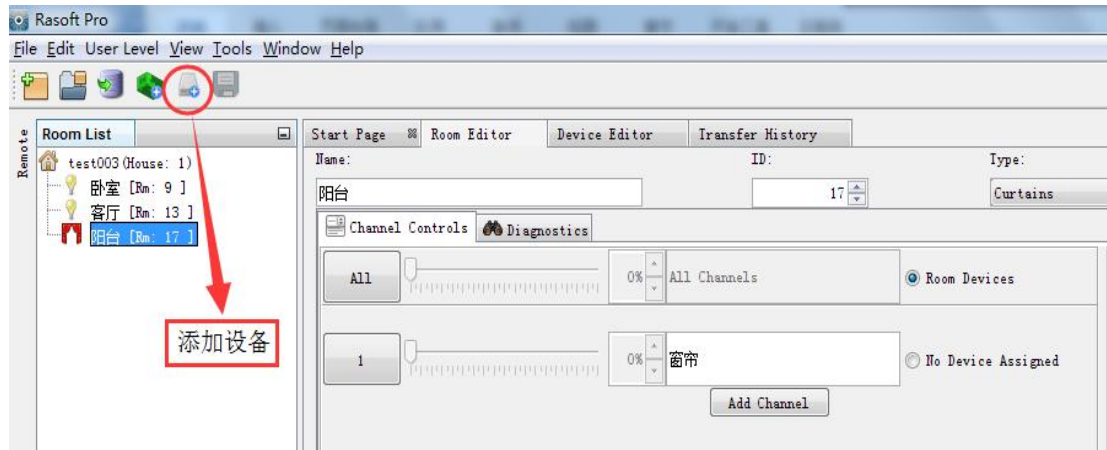
2、 将需要控制的房间和回路名称添加好。



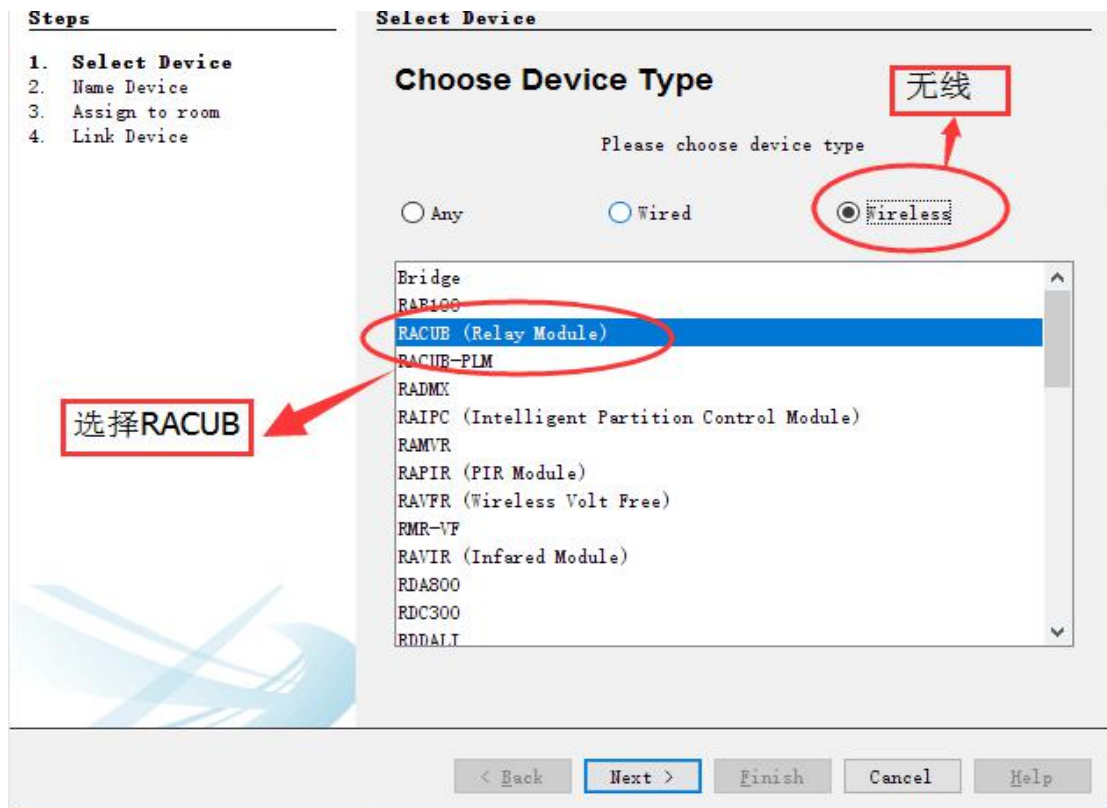
3、 用磁铁（MAGNET）靠近模块左边标记处至 LED 指示灯开始闪烁，并保持 LED 灯在松开时一直处于闪烁状态，此时 RACUB 进入编程状态。



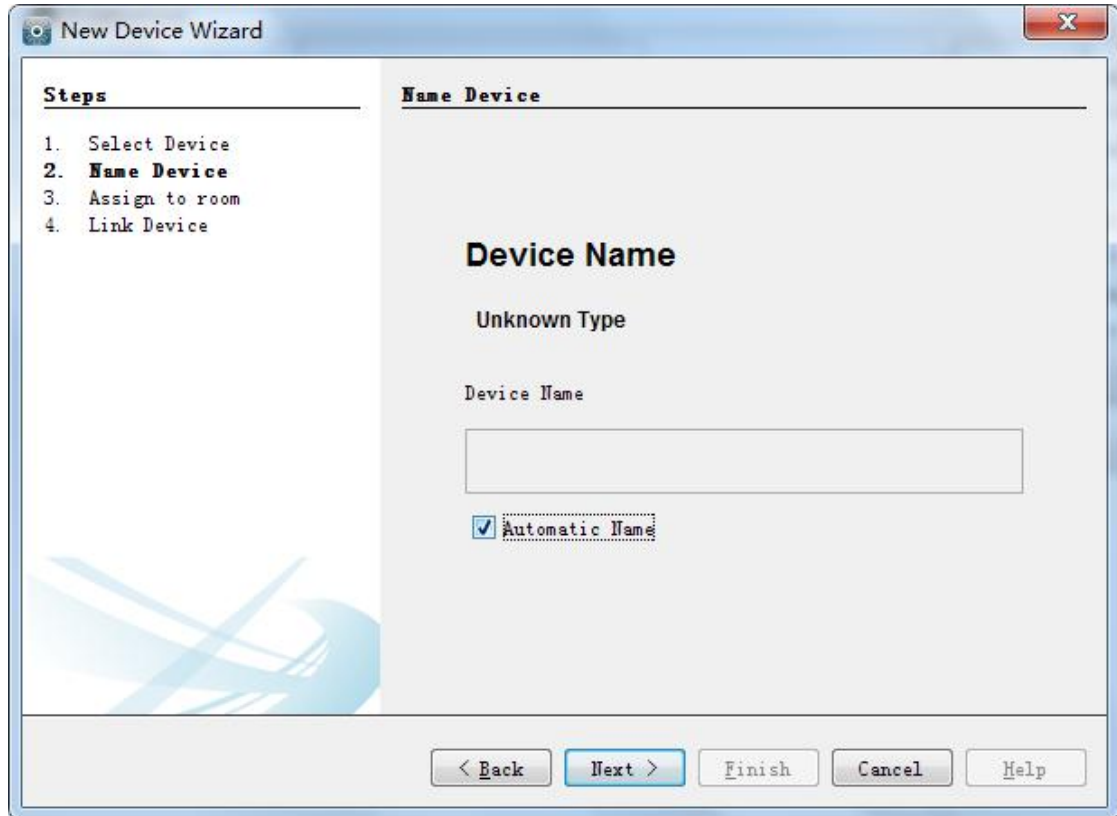
4、点击添加设备，将 RACUB 添加到相关的回路中。



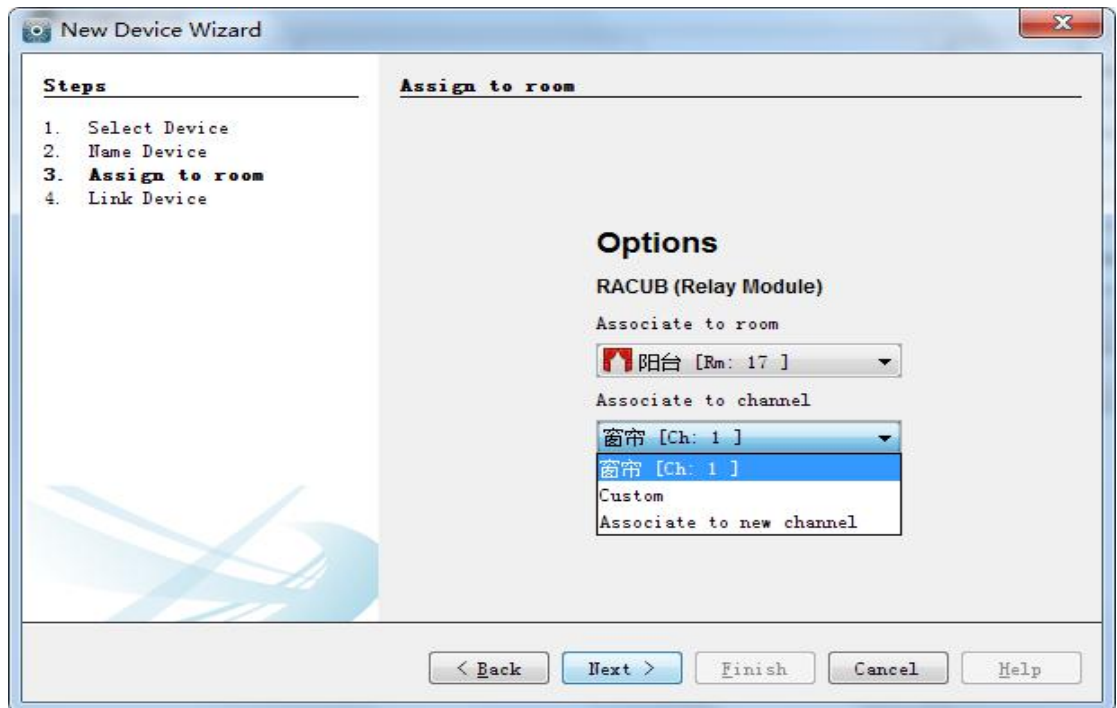
5、选择相对应的模块，点击下一步。



6、给设备命名，此设备可以不用命名，点击下一步。



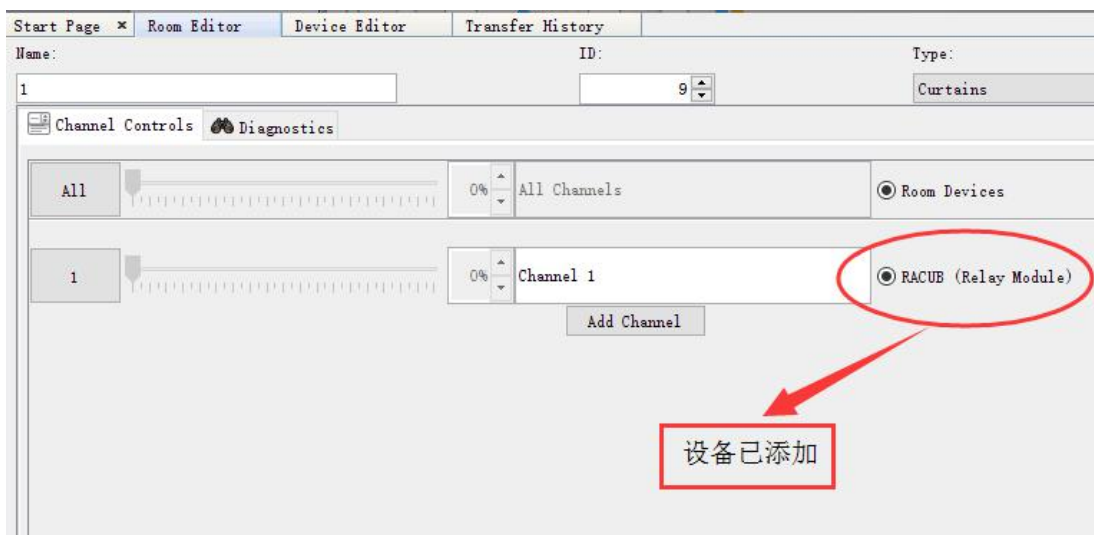
7、选择对应的好的房间和回路，点击下一步。



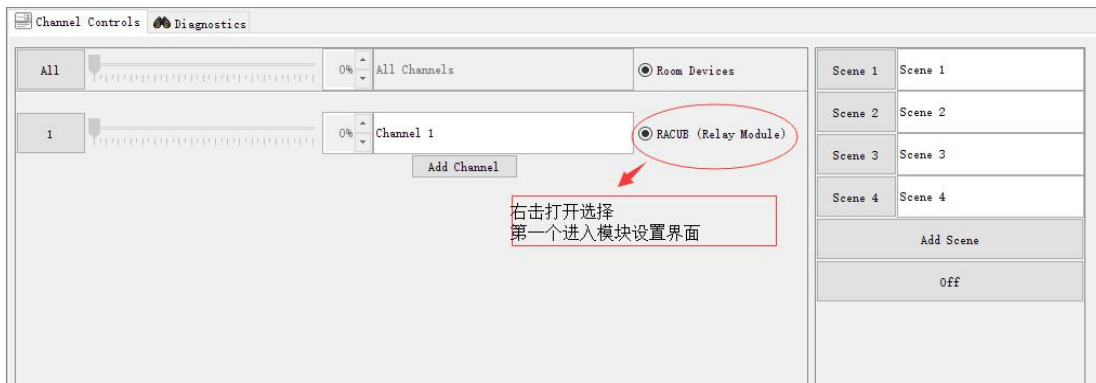
8、RA-BRIDGE 和 RACUB 连接时，RACUB 需处于编程模式，此时设置按键灯闪烁，点击“Device is in setup”按钮，然后点完成。



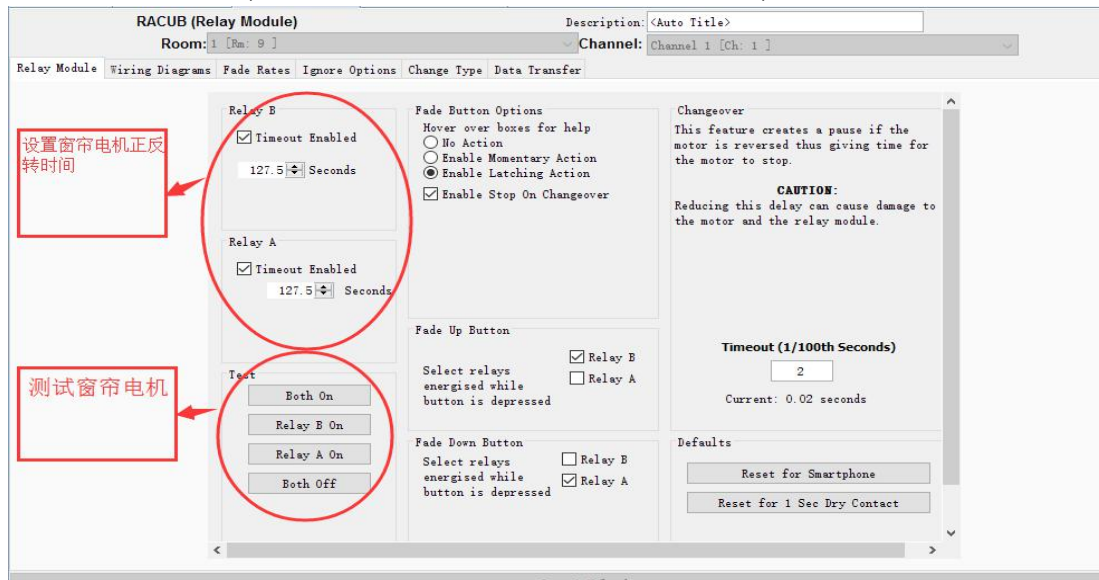
9、此时我们已经将模块添加至对应的房间。



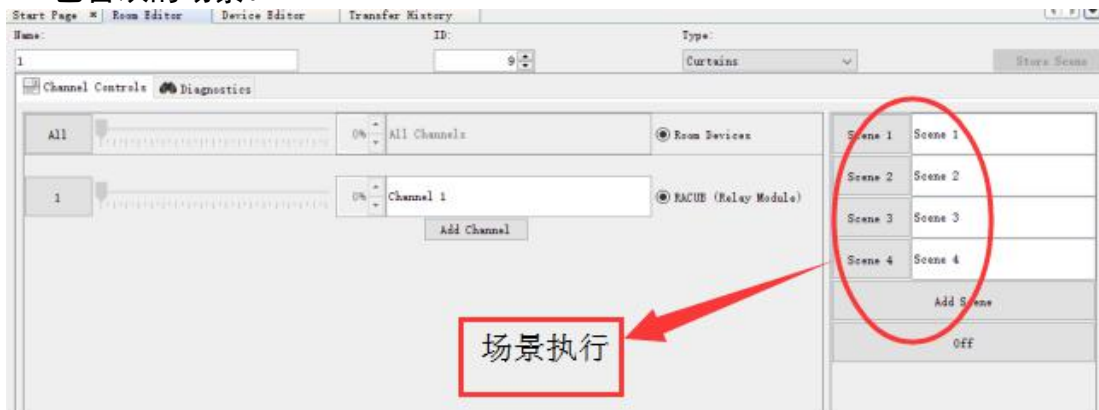
10、 此时我们用鼠标右击已添加的模块可以进入设置界面。



11、 进入该界面后，可以对该模块进行相应的设置。在界面中可以设置电机的正反转时间，还能够测试惦记的正转反转。如图，



12、 点击右侧场景，可以控制该模块在此场景中执行的状态，也可以设置自己喜欢的场景。



常见问题：

- 1、 如果无法认证，请确认此设备处于编程模式，LED 指示灯处于闪烁状态
- 2、 将磁铁靠近模块左侧标记处，进入编程状态时，指示灯开始闪烁时不要立即移除磁铁，继续维持 5 秒钟左右再移除，以免立即移除时指示灯熄灭无法进入编程模式。